



copyright© Mike Louagie

Versijnt viermaal per jaar

# ABOARD!

nieuwsbrief | promotie shortsea shipping vlaanderen | nr. 43  
januari - februari - maart 2012

## BEDRIJVEN IN DE KIJKER

### GIGANTISCH HEIFRAME VOOR WINDMOLENPARK

Eind augustus werd vanop de kaai van de firma Aelterman in Gent een gigantisch heiframe verscheept. Het frame wordt gebruikt als een soort sjabloon waarmee de funderingspalen voor 40 windmolens in de Noordzee voor de Duitse kust nauwkeurig in de zeebodem geheid worden op de voorziene plaatsen.

Het gevaarte woog 250ton met als afmetingen 50 x 26 x 7m (9.100cbm). Het werd via de kaai op een zeeponton gereden met de hulp van hydraulisch gestuurde wagens. Na het stevig vastzetten van de lading vertrok het ponton naar Eemshaven.

Daar werd het hydraulisch en GPS-gestuurd frame verbonden met een speciale "jack-up" lichter die het naar de finale werkplaats in het windmolenpark Borkum West bracht.

#### **Aelterman**

*Veerle Aelterman*

Tel + 32 9 355 50 03

[veerle@aelterman.be](mailto:veerle@aelterman.be)

[www.aelterman.be](http://www.aelterman.be)



Wenst u onze korte nieuwsberichten te ontvangen via e-mail?

Registreer nu via de knop op de homepage van [www.shortsea.be](http://www.shortsea.be) of mail naar [shortsea@shortsea.be](mailto:shortsea@shortsea.be).

U kunt deze nieuwsbrief ook op onze website downloaden.



European Shortsea Network

### ECOVER Kiest voor GROEN IMAGO

Ecover, producent van ecologische was- en poetsproducten in Malle, kiest met shortsea voor een “groen” transportmiddel voor zijn trafiek naar het V.K. De transitijd is iets langer dan louter via de weg. De zekerheid van het vaarschema en de mogelijkheid van een “varende voorraad” gaven echter de doorslag, naast het bewust kiezen voor het groen imago.

Tot vijftien 40' containers per week worden via de Antwerpse haven naar Liverpool verscheept met een vast schema: vertrek op woensdag, aankomst in Liverpool op vrijdag en levering bij de klant in het V.K. op maandag.

ACB Agencies, in 2011 winnaar van de Shortsea Award, is de architect van het transport.

**ACB Agencies**  
Charles De Rijck  
Tel + 32 3 546 44 15  
[cdr@acbgroup.be](mailto:cdr@acbgroup.be)  
[www.acbgroup.be](http://www.acbgroup.be)

### NIEUW ONDERZOEKSVAARTUIG VANUIT ROEMENIË PER SCHIP

M/s Simon Stevin wordt het nieuwe onderzoeksvaartuig bij de afdeling VLOOT, rederij van de Vlaamse overheid, in vervanging van m/s Zeeleeuw. Het casco van het nieuwe schip werd eind oktober geladen op het m/s Paula van de rederij SAL. De m/s Simon Stevin is 36m lang, 9.4m breed en heeft een diepgang van ruim 3m. Het casco wordt verder afgewerkt in Nederland, waarna het schip vanaf midden 2012 haar wetenschappelijke

tochten zal starten, in samenwerking met het Vlaams Instituut voor de Zee. Het filmpje kan je bekijken op [www.welkombijvloot.be/projectitems/2011-12-03-transport-simon-stevin-naar-werf-nederland](http://www.welkombijvloot.be/projectitems/2011-12-03-transport-simon-stevin-naar-werf-nederland).

**IVA MDK - VLOOT dab**  
Rita Bertens  
Tel + 32 59 566 311  
[vloot@vlaanderen.be](mailto:vloot@vlaanderen.be)  
[www.welkombijvloot.be](http://www.welkombijvloot.be)

#### Quote:

*“Duurzaamheid: de huidige generaties hun behoeften laten vervullen zonder de latere generaties te beletten hetzelfde te doen.”*

Marc Soumillion, KMO  
Marketingcongres  
(25 november), Edegem.



## POSITIEVE TESTRESULTATEN DFDS SEAWAYS

Op 17 november onderzocht DFDS Seaways in de Gentse haven of grotere schepen geschikt zijn voor een aanloop. Hiervoor werd M/S Tor Freesia, met een capaciteit van 306 trailers, gedurende een week ingezet. De testresultaten waren positief volgens Stefaan de Brouwer, Agency Director van DFDS Seaways. *“Door de extra kracht in de boegschroeven is dit langere type schip even wendbaar als haar 30 meter kleinere zusterschepen. Bijgevolg moeten de schepen ook geen sleepboten nemen in de sluis van Terneuzen, weliswaar binnen een bepaalde limiet van windkracht. Op het kanaal en bij het aan- en afmeren waren er ook geen problemen”,* aldus de Brouwer. M/S Tor Freesia werd in 2008 met 30 meter verlengd, samen met drie andere schepen. Hierdoor werd de capaciteit met 24% vergroot. Omwille van de positieve testresultaten kan DFDS deze schepen flexibeler inzetten op de verschillende routes, afhankelijk van het ladingsaanbod. Het Havenbedrijf Gent steunt het project ten volle.

**DFDS Seaways**  
Stefaan De Brouwer  
Tel + 32 9 269 12 69  
[sdbr@dfds.com](mailto:sdbr@dfds.com)  
[www.dfds.com](http://www.dfds.com)

## SAMENWERKINGS- VERBAND MSC EN ZIM

Sinds midden november wisselen MSC en ZIM slots uit op de Eastmed route. De rotatie van de MSC Israël Express Service is nu als volgt: Haifa - Ashdod - Valencia - Rotterdam - Antwerpen - Le Havre - Alexandria - Haifa - Ashdod. Bij ZIM ziet de AME-service (Azië-Med-Europa) er als volgt uit: Azië - Haifa - Ashdod - Felixstowe - Antwerpen - Hamburg - Limassol - Haifa - Ashdod - Azië. Verbeterde transittijden,



verhoogde reefercapaciteit, meer directe aanloophavens en betere betrouwbaarheid van de vaarschema's verhogen de kwaliteit van de dienstverlening. De slotuitwisseling is niet van toepassing op MSC's tweede Eastmed loop, de Levante Express.

**MSC Belgium nv**  
Kathleen Keuleers  
Tel + 32 3 543 24 28  
[kkeuleers@mscbelgium.com](mailto:kkeuleers@mscbelgium.com)  
[www.mscbelgium.com](http://www.mscbelgium.com)

**ZIM Belgium N.V.**  
Steven Debrie  
Tel + 32 3 304 17 20  
[debrie.steven@be.zim.com](mailto:debrie.steven@be.zim.com)  
[www.zim.com](http://www.zim.com)

## CAPACITEITSVERHOOGING AEGEAN SEA SERVICE VAN SEAGO LINE

De Aegean Sea Service, sinds 11 september actief, zal op het einde van dit jaar een capaciteitsverhoging met liefst 70% ondergaan. Turkon Line zet zijn eigen containerdienst naar Turkije stop en zal vanaf januari bij Seago Line laden waardoor per week en per richting 1.700 extra slots nodig zijn. Om dit op te vangen worden de vier schepen, nu actief op de Aegean Sea service met

een gemiddelde capaciteit van 2.500 teu, vervangen door grotere schepen met een gemiddelde capaciteit van 4.200 teu. Naast Turkon Line huurt ook Hamburg Süd slots op deze schepen.

**Seago Line Belgium**  
Ivo Willoque  
Tel + 32 3 205 39 01  
[ivo.willoque@seagoline.com](mailto:ivo.willoque@seagoline.com)  
[www.seagoline.com](http://www.seagoline.com)

## BROINTERMED OPNIEUW NAAR LIBIË

Sinds einde september heeft Brointermed Lines Agencies haar lijndienst naar Libië hervat. Omwille van het gelimiteerde ladingaanbod werd de dienst sinds april beperkt tot de bediening van Benghazi. Nu worden ook de havens van Tripoli en Misurata opnieuw aangelopen. Wanneer de situatie in Libië voldoende veilig geacht wordt wil Brointermed ook opnieuw Marsa El Brega en Ras Lanuf bedienen.

**Brointermed Lines Agencies**  
Giovanni Montalbano  
Tel + 32 3 201 66 01  
[gmo@brointermed.be](mailto:gmo@brointermed.be)  
[www.brointermedlines.com](http://www.brointermedlines.com)

## HARTEL BREIDT VLOOT UIT

Hartel Shipping heeft sinds midden oktober de nieuwbouw "m/s Heenvliet" ingezet voor de regelmatige dienst naar de Zwarte Zee.

Het is een "tweendecked" schip (uniek op deze trade) en samen met haar zusterschip "m/s Geervliet" en nog 5 andere schepen vaart men vanuit vooral Antwerpen / Rotterdam / Rostock (Duitsland) naar diverse havens in de Zwarte Zee zoals Poti, Odessa, Novorossisk maar ook andere havens en route. Uiteraard komt er ook regelmatig terug lading van de Zwarte Zee naar Antwerpen.

Behalve staal, machines en kranen kunnen de schepen ook projectlading voor o.a. de olie- en gasindustrie vervoeren.

**Antwerp Breakbulk Agencies bvba**  
Hans van der Woude  
Tel + 32 3 226 26 00  
[info@breakbulk.be](mailto:info@breakbulk.be)  
[www.breakbulk.be](http://www.breakbulk.be)

## NWC MED EXPRESS DIENST VAN TURKON LINE VIA SEAGO

Per 1 januari 2012 zal Turkon Line haar wekelijkse afvaarten aanbieden van en naar Turkije, East Med en Griekenland via slots gecharterd op de dienst van Seago Line.

Transittijd eastbound ex Antwerpen naar Gebze/Evyap terminal bedraagt 11 dagen, Istanbul/Kumport terminal Ambarli 12 dagen, Gemlik 13 dagen, Izmir Aliaga terminal 14 dagen. Piraeus wordt eveneens aangelopen met een transittijd van 9 dagen.

Ook voor de Israël service heeft Turkon Line een slotcharter afgesloten met Seago Line. Hierdoor worden Ashdod &



copyright© De Lloyd - Stefan Verberckmoes

Haifa vanaf januari rechtstreeks vanuit Rotterdam bediend met feederconnectie vanuit Antwerpen naar Rotterdam en vice-versa.

**Turkon Belgium**  
Ria Van De Vondel  
Tel + 32 3 201 49 22  
[r.vandevondel@turkon.be](mailto:r.vandevondel@turkon.be)  
[www.turkon.be](http://www.turkon.be)

## RICKMERS ÉÉN MAAL PER MAAND NAAR BILBAO

Omwille van een Spaans exportcontract van spoorstellen voor Saoedi-Arabië wordt Bilbao opgenomen in het vaste vaarschema. Hierdoor wordt de haven één maal per maand aangelopen vanuit Antwerpen. Voorheen werd Bilbao enkel bediend bij voldoende ladingaanbod. Rickmers-Linie is gespecialiseerd in heavy lift en breakbulk lading. Ook Hamburg is een regelmatige aanloophaven.

**Rickmers-Linie Belgium NV**  
Peter de Boer  
Tel + 32 3 544 94 01  
[salesantwerp@rickmers.net](mailto:salesantwerp@rickmers.net)  
[www.rickmers-linie.de](http://www.rickmers-linie.de)

## NIEUWE CONTAINERDIENST NAAR CORK

Het Luxemburgse CLdN Ro-ro is midden oktober gestart met twee wekelijkse containerdiensten naar Cork. De MV Arx, met een capaciteit van 707 teu, laadt op woensdag in Rotterdam en loopt de Zeebrugse haven aan op donderdag. Vanaf de Zweedse Kaai in Zeebrugge gaat de lading naar het Franse Radicateel. Op zondag wordt de container terminal in de haven van Cork bediend met eindbestemming Dublin. In december heeft Cobelfret zijn havengebonden diensten (ook in het buitenland) ondergebracht onder één merknaam C.RO ([www.croports.com](http://www.croports.com))

**Cobelfret – CLdN**  
Tel + 352 26 44 66 66  
Tel + 32 50 55 79 3  
[sales.uk@cldn.lu](mailto:sales.uk@cldn.lu)  
[www.cldn.com](http://www.cldn.com)  
[www.cobelfret.com](http://www.cobelfret.com)

## IMTC OP EIGEN KRACHT NAAR CASABLANCA

International Maritime Transport Corporation (IMTC) heeft het samenwerkingsverband met CMA

CGM, OPDR en Van Uden stopgezet. De Marokkaanse rederij biedt sinds 19 oktober op eigen kracht regelmatige lijndiensten aan met rotatie Antwerpen - Rouen - Casablanca - Antwerpen. De "m/s Lagoa" (375 teu) wordt behandeld door Zuidnatie aan kaai 118 in Antwerpen. Rotterdamse lading van en naar Antwerpen wordt aangevoerd per lichter. IMTC stelt 40' high-cube reefercontainers ter beschikking. Lading vanuit Casablanca bereikt de Antwerpse haven iedere tien dagen met een transitijd van 4,5 dagen.

**Durot Shipping nv**  
Edouard Buysschaert  
Tel + 32 3 202 02 10  
[ebu@durot.be](mailto:ebu@durot.be)  
[www.durot.be](http://www.durot.be)  
[www.imtc.co.ma](http://www.imtc.co.ma)



## BELEID

### BROCHURE 10 PRAKTIJKVOORBEELDEN TEN-T

De Europese Commissie heeft een brochure gepubliceerd waarin 10 projecten in het Ten-T netwerk worden voorgesteld. Zij worden beschouwd als succesvolle praktijkvoorbeelden. Je vindt de brochure op [http://www.](http://www.shortsea.be/html_nl/publicaties/documents/10casesentbrochure.pdf)

[shortsea.be/html\\_nl/publicaties/  
documents/10casesentbrochure.pdf](http://www.shortsea.be/html_nl/publicaties/documents/10casesentbrochure.pdf)

### WATERBORNE TRANSPORT TOOLBOX

In 2015 wordt de zwaveluitstoot verder verlaagd tot 0.1%. De Europese Commissie heeft bevestigd deze maatregel te zullen invoeren. Er werd

door verschillende stakeholders al gewezen op de mogelijke 'reverse modal shift' (vracht van SSS weer naar de weg). De Commissie had een aantal "begeleidende maatregelen" aangekondigd: in dit verband publiceerde zij de "Waterborne Transport Toolbox". Je vindt deze op [http://www.shortsea.be/html\\_nl/  
publicaties/documents/10cases  
entbrochure.pdf](http://www.shortsea.be/html_nl/publicaties/documents/10casesentbrochure.pdf)

## KORTE BERICHTEN ONLINE

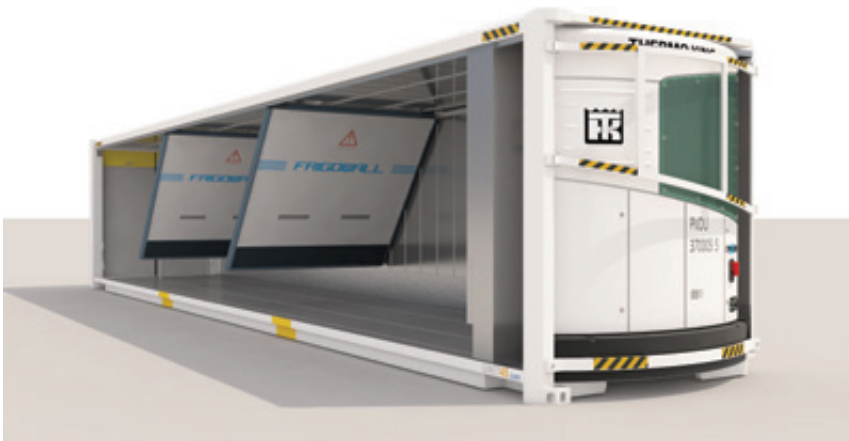
- Zeebrugse aardappelen naar Vlissingen
- Nieuwe roro-dienst Sallaum Lines naar Libië
- MSC verandert deepsea schip in shortsea feeder

U vindt de volledige berichten online:

[www.shortsea.be](http://www.shortsea.be) > **nieuws onder recent nieuws of nieuwsarchief.**

Wenst u regelmatig op de hoogte te blijven? Schrijf u nu in op ons gratis e-zine via de knop op onze homepage [www.shortsea.be](http://www.shortsea.be) of mail naar [shortsea@shortsea.be](mailto:shortsea@shortsea.be).





UNIT45 ontwikkelt ook een container met een milieuvriendelijke vloer uit bamboe. Spoedig zal ook de UNIT45 Wing container worden gelanceerd die zoals de curtainside container van opzij kan geladen/gelost worden maar ook via de deuren.

#### UNIT45

Rozalija Vajt-Mihajlovic

Tel +31 10 211 02 22

[roos@unit45.com](mailto:roos@unit45.com)

[www.unit45.com](http://www.unit45.com)

## VERSCHILLENDE TEMPERATUREN IN 1 KOELCONTAINER

De containers kunnen geïntegreerd worden in intermodale ketens met shortsea, binnenvaart en spoor.

UNIT45 ontwierp als eerste de koelcontainer in Europa met een laadvermogen van 33 europallets, dezelfde capaciteit als een vrachtwagen. De lichtgewicht container is gemaakt met een combinatie van aluminium en hoogwaardig staal en is onderhoudsarm en duurzaam. De koelcontainer vraagt een lagere investering dan de koeltrailer.

Er is een ruimtebesparend koelsysteem ingebouwd en een track/trace systeem is voorzien. Deze systemen zijn energiebesparend maar bieden een maximale koelcapaciteit. Er zijn door UNIT45 ondertussen all-electric reefers, double stack all-electric reefers en double stack diesel-electric reefers ontwikkeld.

Marktspelers met diverse koelladingen naar eenzelfde bestemming vragen voor het transport verschillende temperaturen. Zo was er al de dual compartment diesel-electric koelcontainers, met twee verschillende temperaturen in de twee compartimenten.

Recent werd de triple compartment diesel-electric reefer aan het assortiment toegevoegd. Deze koelcontainer maakt het mogelijk om in drie compartimenten van één en dezelfde container afzonderlijk de temperatuur te regelen tussen -25° en +25° graden.

## PROMOTIEBUREAU

### VERGELIJKING VERSCHILLENDE TRANSPORTMODI (CE DELFT STUDY)

CE Delft heeft in een uitgebreide studie de verschillende transportmodi vergeleken. Je kan de studie downloaden van onze website [http://www.shortsea.be/html\\_nl/publicaties/documents/CEdelft-STREAMInternationalFreight2011.pdf](http://www.shortsea.be/html_nl/publicaties/documents/CEdelft-STREAMInternationalFreight2011.pdf)

### HOGESCHOLEN LOGISTIEK OP 2<sup>E</sup>3<sup>S</sup> TRIP

In oktober en november namen drie Vlaamse hogescholen deel aan twee 2e3s trips aan boord van een ferry tussen Barcelona en Civitavecchia (en terug). De HUB (Brussel) had het gezelschap van studenten van ILI (Logistica Internacional) uit Spanje, een primeur met groepen met studenten uit verschillende landen. Het project "Life Mos" biedt studenten van hogescholen/ universiteiten met een logistieke opleiding een unieke belevenis waarbij



ze gedurende vier dagen ondergedompeld worden in de shortsea wereld met havenbezoeken, bezoeken aan de brug, machinekamer en de laadruimte van de ferry, presentaties, het oplossen van een praktische "case" als teamwork... Het promotiebureau werkt actief mee aan dit project dat met Europese steun wordt gerealiseerd, waarbij ook aandacht gaat naar E-freight, E-Maritime... Het huidige project loopt nog tot maart 2013.

[www.2e3s.eu](http://www.2e3s.eu)

## DATABANK SHORTSEA LIJNDIENSTEN

Sinds oktober 2008 kunnen de markspelers een beroep doen op de databank shortsea lijndiensten op [www.shortsea.be](http://www.shortsea.be). Via de rode knop op de homepage kan zonder paswoord of login de informatie via een eenvoudige zoekfunctie geraadpleegd worden. Werkt u aan een project naar een Europese bestemming: check vooraf wie u kan helpen met het transport via shortsea shipping. Met een doorklik zit u per email bij de persoon die u verder helpt met het tarief.

De database wordt permanent aangepast. Het promotiebureau doet hierbij een oproep aan de scheepsagenturen om relevante informatie over aanpassingen van vaarschema's te sturen naar [shortsea@shortsea.be](mailto:shortsea@shortsea.be)

## SHORTSEA AWARD AMBASSADOR

De tweede Shortsea Ambassador award (2010-2011) werd door Promotie Shortsea Shipping Vlaanderen op 16 november in Brussel uitgereikt aan Dimitrios Theologitis (Europese Commissie). Zijn kandidatuur was voorgedragen door de Vlaamse havens. De nominatie was gebaseerd op zijn inzet voor shortsea in het algemeen en vooral de

vereenvoudiging van administratieve procedures, zijn medewerking aan het Belgisch Voorzitterschap in 2010 en zijn bereidheid tot open dialoog met de stakeholders. Dimitrios Theologitis, nu naar een andere unit gewijzigd, betrok in zijn dankwoord het hele team waaronder zijn opvolgster Magda Kopczynska.



### Zoekfunctie SSS-diensten

Zoekt u lijndiensten van of naar Vlaanderen? Surf naar [www.shortsea.be](http://www.shortsea.be) en klik op de rode balk. U vindt er alle regelmatige shortseadiensten in een handomdraai.

## MILIEU

### TRANSFORMATIE M/S BIT VIKING AFGEROND

Wärtsilä heeft een unieke transformatie van de producttanker m/s Bit Viking, in opdracht van rederij Tarbit Shipping, afgerond in oktober. Door de grondige ombouw vaart m/s Bit Viking als eerste commerciële schip ter wereld op LNG in plaats van op zware stookolie, waardoor het een van de meest milieuvriendelijke producttankers in de wereld is. De uitstoot van broeikasgassen werd verminderd met 20 tot 25% en er is vrijwel geen uitstoot meer van zwavel, fijn stof en NOx. Het is het eerste schip met LNG voortstuwing dat door

Germanischer Lloyd wordt geklasseerd.

Er werden twee LNG-opslag tanks van 500 kubieke meter op het dek gemonteerd om het bunkeren te vergemakkelijken tegen een snelheid van 430 kubieke meter per uur. De opslag tanks bieden een autonome werking van 12 dagen bij 80 procent belasting met de optie om over te schakelen naar gasolie indien een groter bereik nodig is. Bij een aanloop in havens in de EU met beperking 0,1 % zwaveluitstoot, werkt het schip op gas. Met een capaciteit van 25.000 dwt (deadweight ton - draagvermogen) vaart m/s Bit Viking langs de hele Noorse kust voor Statoil.





**M/S VIKING LADY GOES HYBRID**

Na de succesvolle installatie en demonstratie van de brandstofcel energie productie-eenheid aan boord van m/s Viking Lady is het FellowSHIP project momenteel in de derde fase terecht gekomen waarin de mogelijkheid tot energieopslag wordt geïntroduceerd in het energie productie systeem. Hierdoor zullen alle voordelen van het hybride systeem (gas (LNG)-elektrisch aangedreven) voor offshore schepen tot uiting komen: vermindering van brandstofverbruik en uitstootgassen, veiliger operaties en vermindering van onderhoudskosten.

Onder bediening op kracht van alleen de brandstofcel en batterij zullen verschillende strategieën en handelingen getest worden, ook onder zware weersomstandigheden.

Door de introductie van het hybride systeem aan boord hoopt men het brandstofverbruik met meer dan 20 procent te reduceren. In het geval van m/s Viking Lady zou de investering zichzelf dan in minder dan 2 jaar terugbetalen.

Het project loopt over 3 jaar en wordt deels ondersteund door de Noorse Research Council.

Surf naar onze website om op de film-pagina een filmpje over Viking Lady te bekijken.

[www.vikinglady.no](http://www.vikinglady.no)

**ZEEBRUGGE BELOONT GROENE SCHEPEN VANAF 2012**

Milieuvriendelijke schepen die een score van 20 halen op de Environmental Ship Index (ESI) krijgen vanaf 1 januari 2012 een korting van 10% op het tonnenmaatrecht dat zij moeten betalen in Zeebrugge. De score wordt berekend op basis van de emissies van zwavel, stikstof, fijn stof en koolstof. Rederijen die aanspraak op deze korting willen maken kunnen hun schepen vrijwillig aanmelden.

Haven van Zeebrugge  
[mbz@zeebruggeport.be](mailto:mbz@zeebruggeport.be)  
[www.zeebruggeport.be](http://www.zeebruggeport.be)



**VOOR 2012 EEN EVEN GROENE VAART ALS HET VOORGAANDE JAAR**

Bent u op zoek naar vlot transport zonder files? Promotie Shortsea Shipping Vlaanderen helpt u in uw zoektocht naar shortseamogelijkheden.  
[www.shortsea.be](http://www.shortsea.be) - [shortsea@shortsea.be](mailto:shortsea@shortsea.be)

Shortsea shipping is de moderne kustvaart die maritiem vervoer omvat in heel Europa, inclusief Noord-Afrika, de Middellandse Zee en de Zwarte Zee. Shortseaschepen hebben geen beperking in capaciteit en kunnen in bepaalde landen ook op de binnenwateren varen. Ook deze zee-riviervaart is shortsea shipping.

Promotie Shortsea Shipping Vlaanderen c/o Promotie Binnenvaart Vlaanderen

Antwerpen | Straatsburgdok | Noordkaai 1A | 2030 Antwerpen  
 Tel. +32 3 202 05 20 | fax +32 3 202 05 24 | e-mail: [shortsea@shortsea.be](mailto:shortsea@shortsea.be)  
 website: [www.shortsea.be](http://www.shortsea.be)

