

---

# Internationalisatie van KMO's

---

27 oktober 2008

**Jonas Onkelinx**



the Autonomous Management School of  
Ghent University and Katholieke Universiteit Leuven

---

# Exportpotentieel KMO's

- Vlaanderen:

- Open economie; exportgericht
- Veel KMO's

⇒ Groot exportpotentieel, maar:

- 1% van de ondernemingen: 48% van de export
- 10% van de ondernemingen: 84% van de export

---

# Drivers voor KMO's om te internationaliseren

- Externe drivers
  - ❑ Globalisering
  - ❑ Toenemende internationale concurrentie
  - ❑ Internationalisatie is goedkoper en gemakkelijker
  - ❑ Emerging markets: kansen en bedreiging
- Interne drivers
  - ❑ Schaalvoordelen
  - ❑ Noodzaak om te overleven
  - ❑ Exporterende ondernemingen presteren beter

---

# Internationalisatie en performantie van KMO's

- Exporterende KMO's zijn productiever
  - => oorzaak of gevolg?
    - Meest productieve KMO's starten met export (zelfselectie)
    - Export verhoogt productiviteit (leren door te exporteren)
- Export en import verhogen overlevingskansen

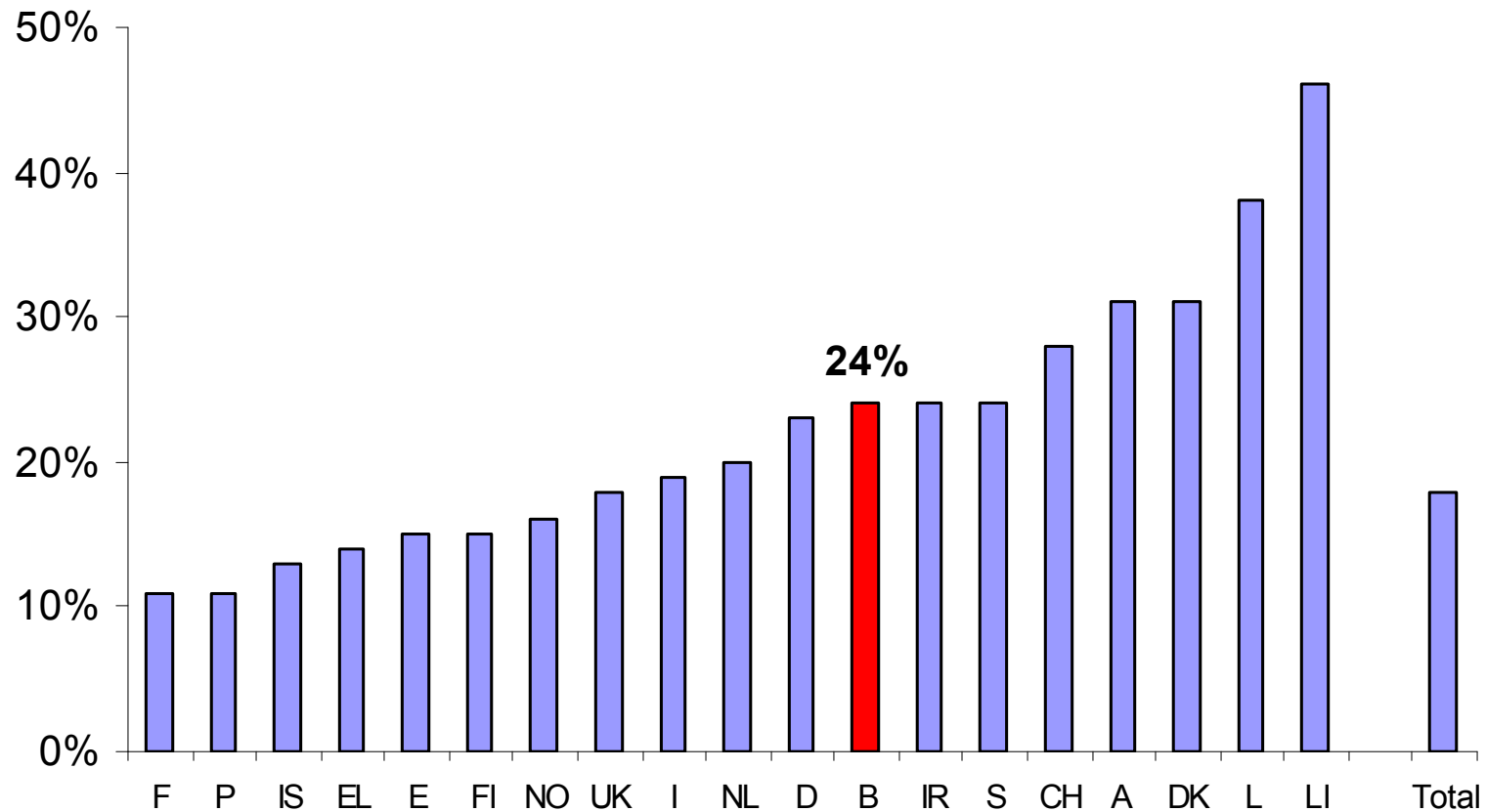
---

# Internationalisatie van Europese KMO's

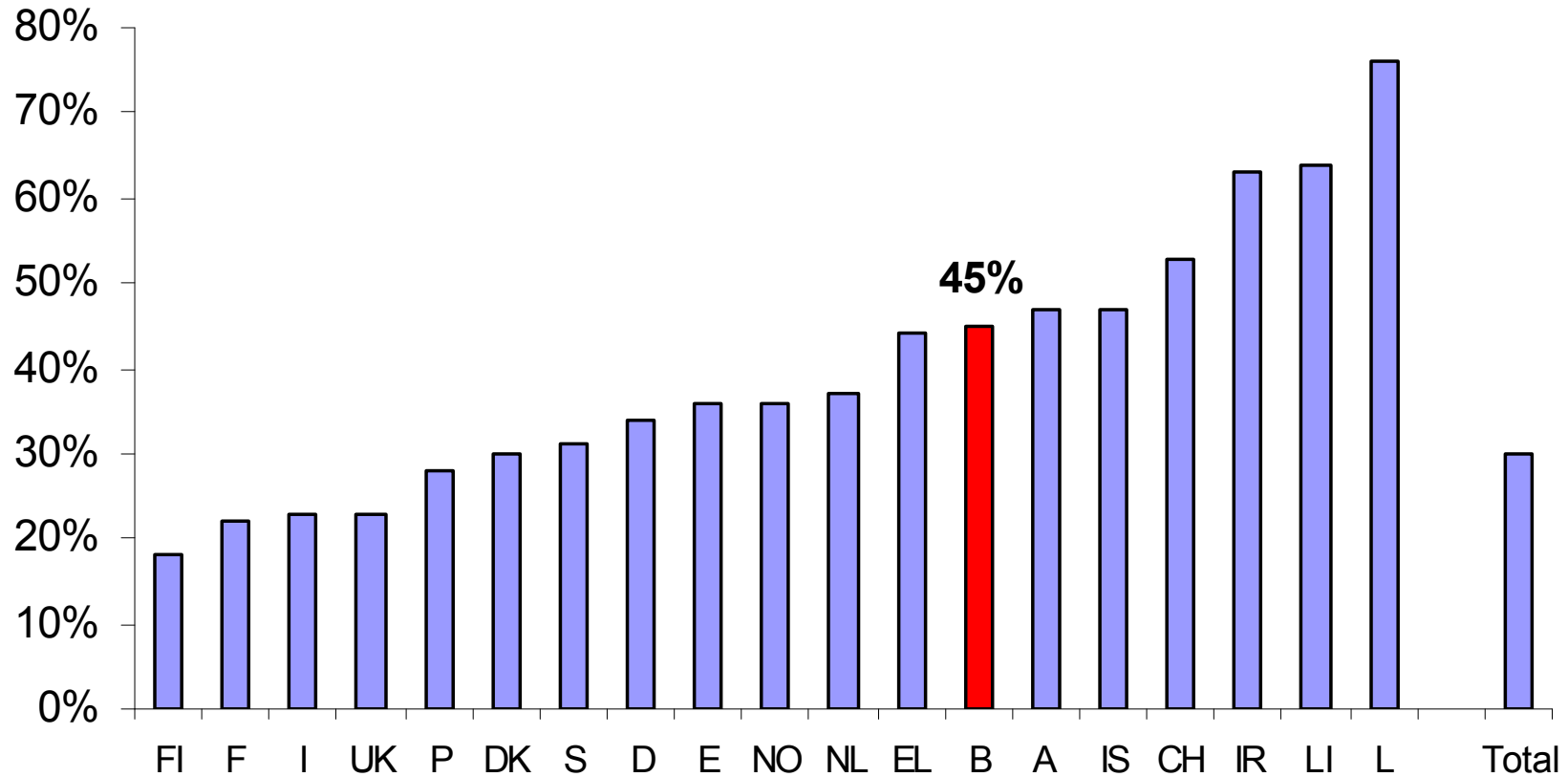
---

bron: ENSR Enterprise Survey

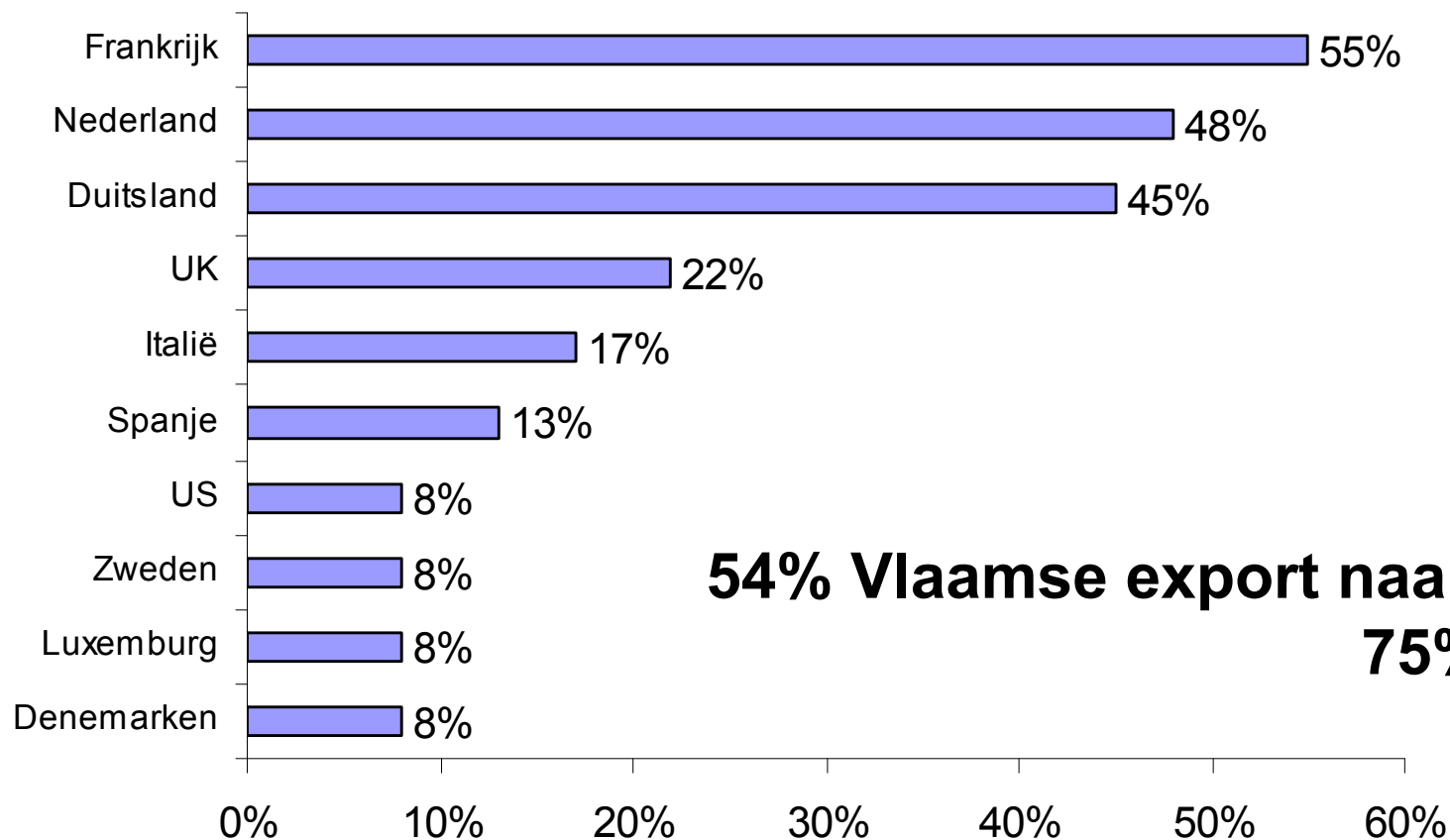
# Percentage KMO's met export



# Percentage KMO's met import



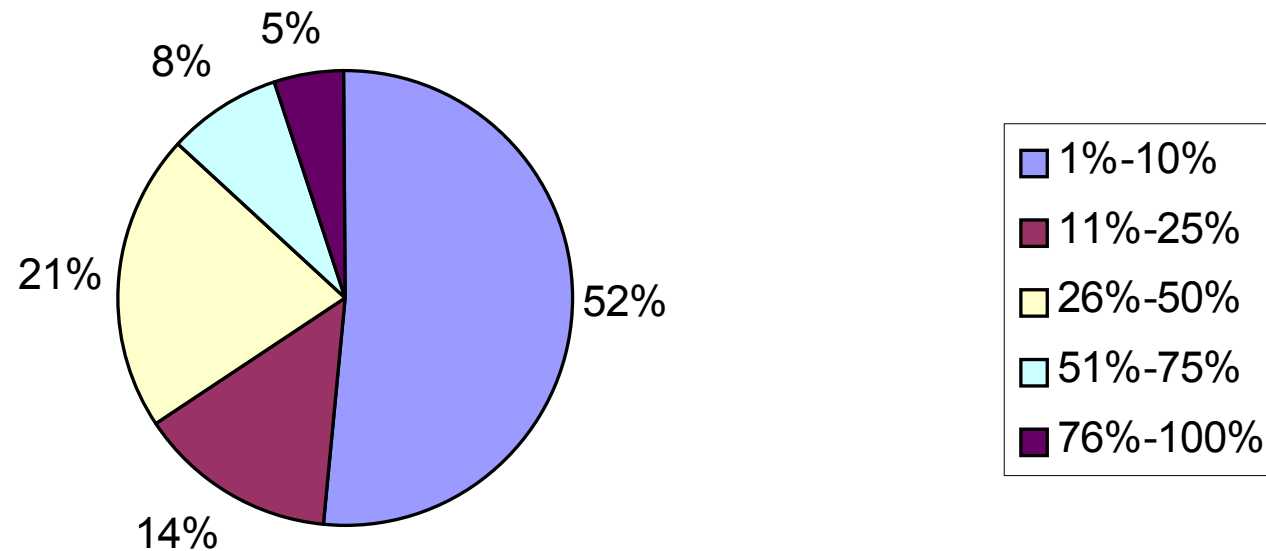
# Belangrijkste exportbestemmingen voor Belgische KMO's



**54% Vlaamse export naar buurlanden**  
**75% naar EU 27**

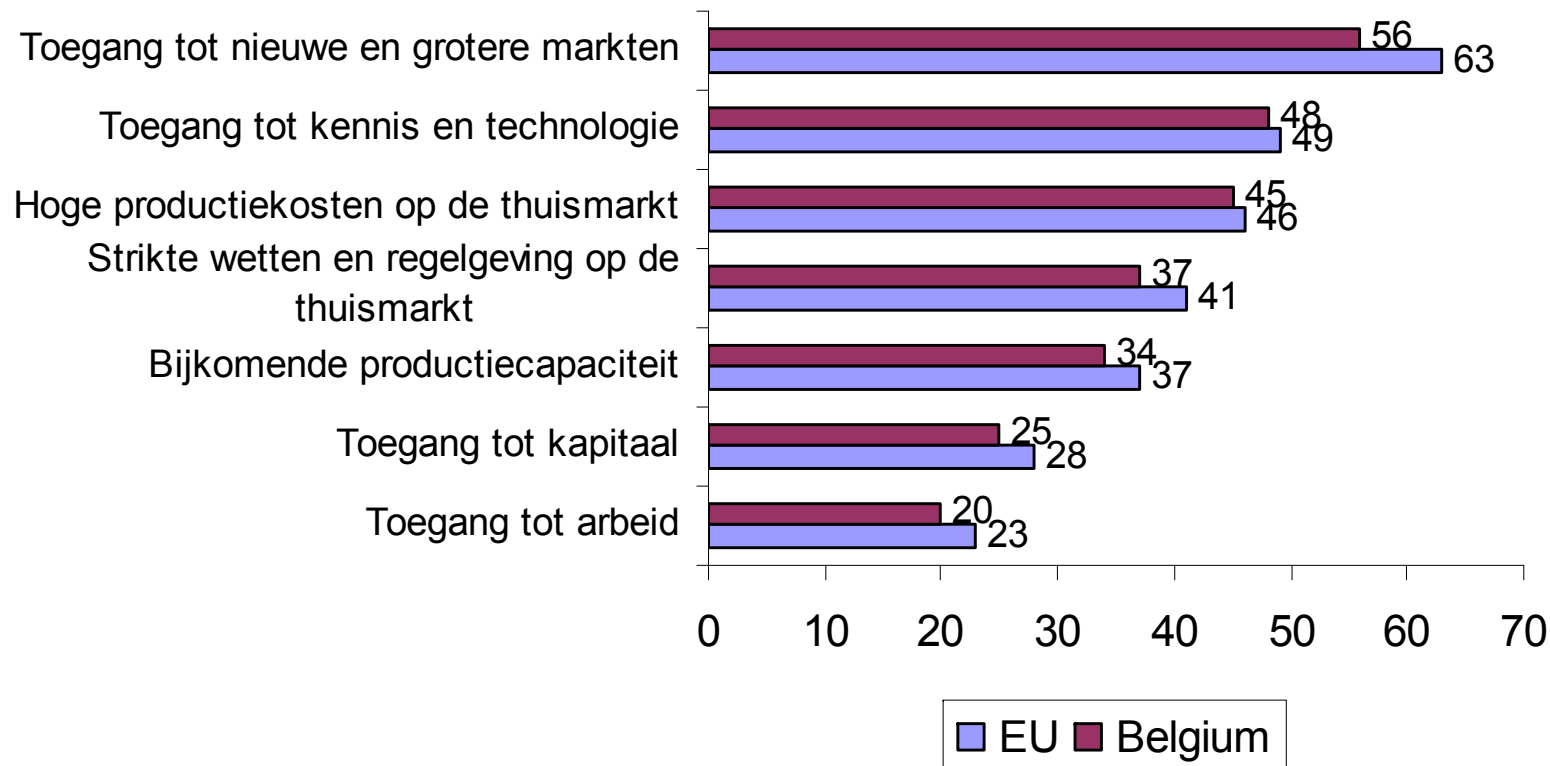
# Exportintensiteit Belgische KMO's

## Exportomzet als percentage van totale omzet

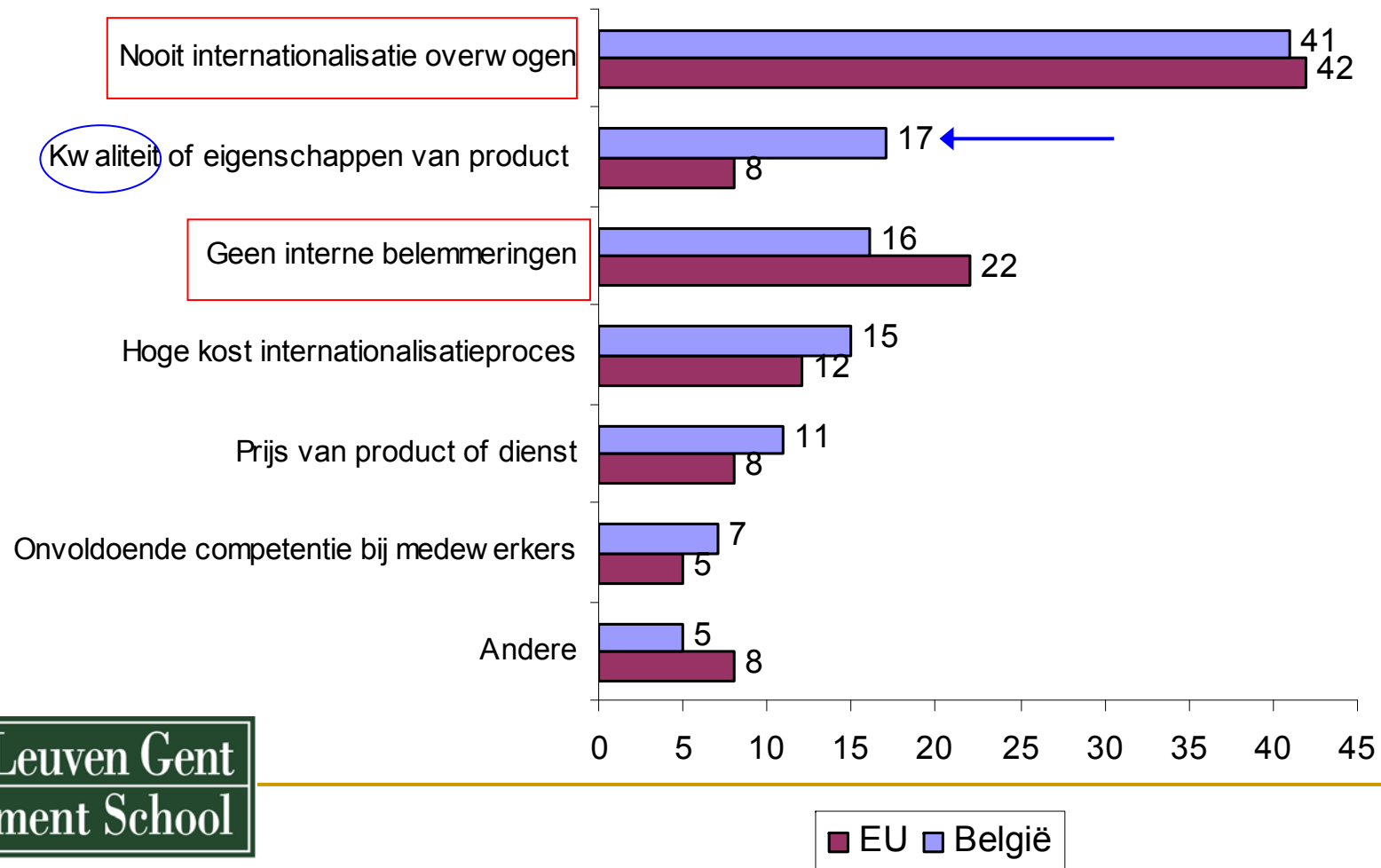


# Motieven voor Belgische en Europese KMO's

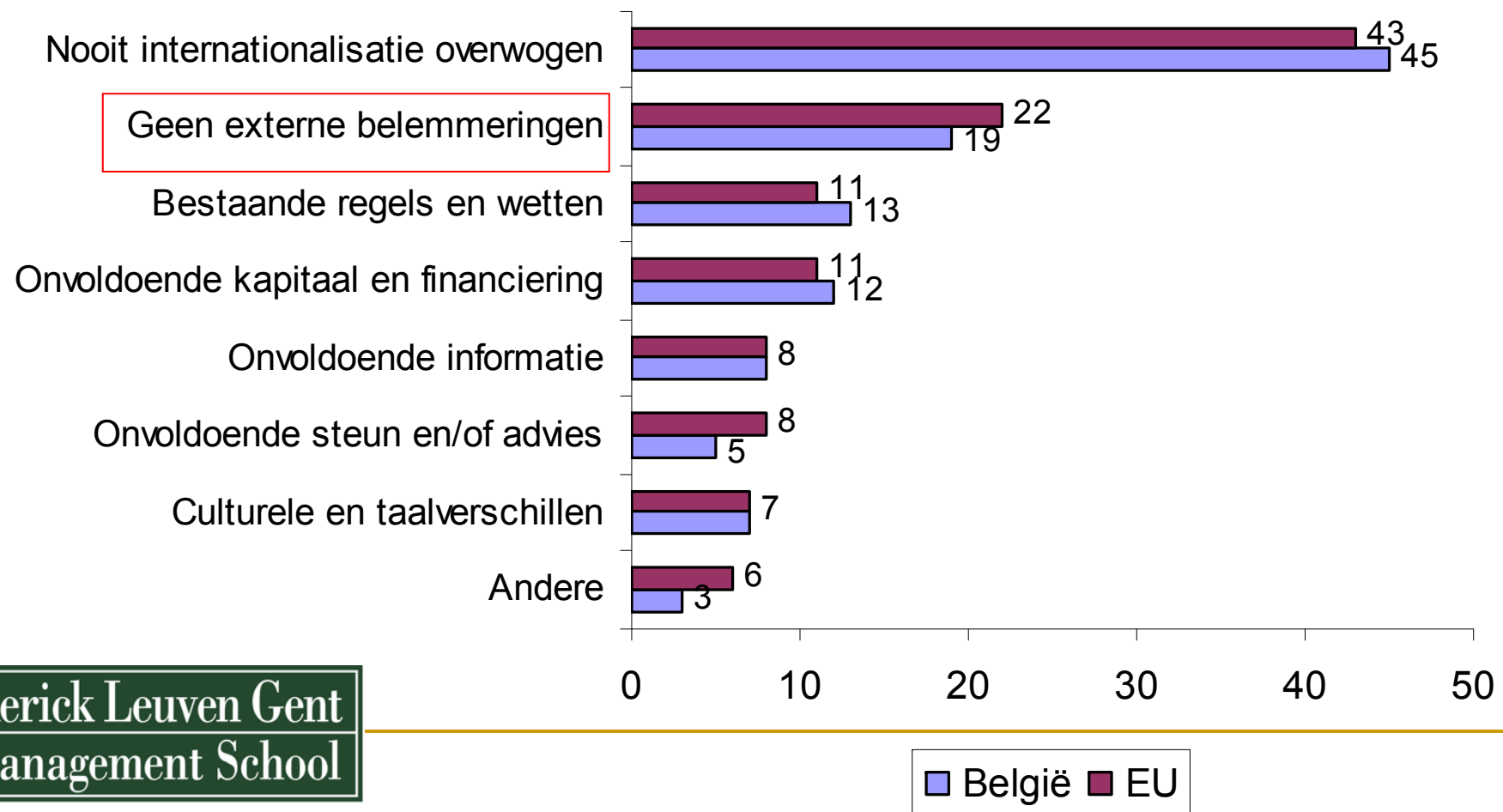
## Belangrijkste motieven voor internationalisatie



# Interne belemmeringen voor Belgische en Europese KMO's



# Externe belemmeringen voor Belgische en Europese KMO's



---

# Internationalisatie van Belgische KMO's

---

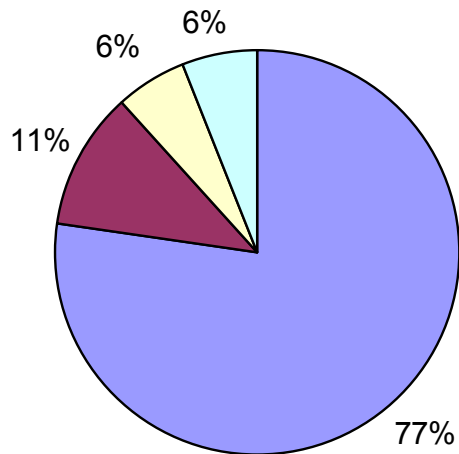
bron: VIO databank  
(94.225 Belgische KMO's)

**Vlerick Leuven Gent  
Management School**

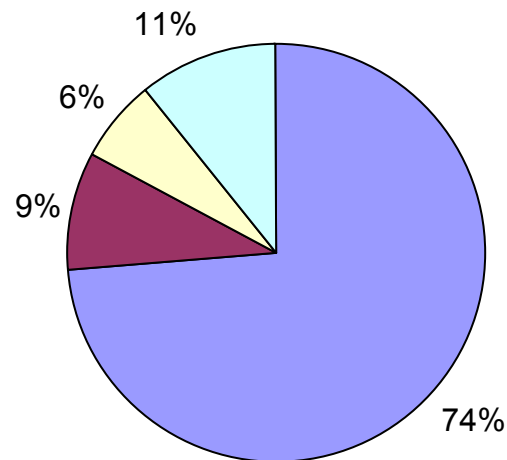
the Autonomous Management School of  
Ghent University and Katholieke Universiteit Leuven

# Import, export, of beide?

## Industriesectoren



## Dienstensectoren



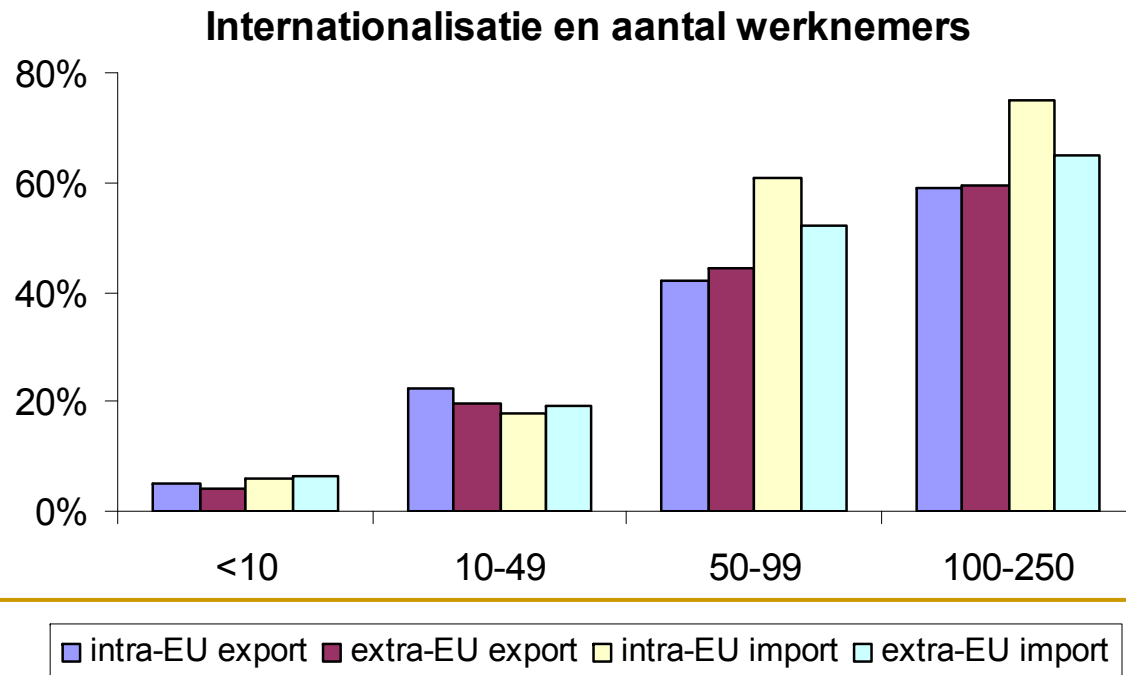
---

# KMO's in industriesectoren

---

# Kenmerken van internationale KMO's

- Meer internationalisatie bij:
  - Grotere KMO's
  - Oudere KMO's
  - KMO's in hoogtechnologische sectoren



# Exporterende KMO's zijn productiever

	#	Productiviteit 1998	Productiviteit 2003	$\Delta$
Export	3,979	53.1	58.7	+10.5%
Permanente export	3,362	53.5	59.2	+10.7%
Start export	1,094	50.9	56.3	+10.6%
Stop export	838	53.5	53.2	-0.6%
Geen export	18,072	46.8	52.2	+11.5%

zelfselectie

**Vlerick Leuven Gent  
Management School**

the Autonomous Management School of  
Ghent University and Katholieke Universiteit Leuven

Productiviteit: toegevoegde waarde per FTE werknemer (€ 1000)

# Starten met export leidt tot snelle groei

	$\Delta$ aantal werknemers	$\Delta$ toegevoegde waarde	$\Delta$ productiviteit
Export	1.1	3.2	2.0
Permanente export	0.6	2.7	2.1
Start export	<b>3.7</b>	<b>5.8</b>	2.0
Stop export	<b>-0.9</b>	<b>-1.0</b>	<b>-0.1</b>
Geen export	0.7	3.0	<b>2.2</b>

---

# Conclusies

- KMO's in België importeren en exporteren meer dan het Europese gemiddelde
- Combinatie van import en export
- Bestemming: 75% naar EU-landen
- Internationalisatie verbetert performantie, competitiviteit en groei van KMO's
- Export en import verhogen kansen op overleven
- Grootte is belangrijk: eerst groeien in thuishmarkt
- Internationalisatie kan in alle sectoren

---

Thank you!

---

[jonas.onkelinx@vlerick.be](mailto:jonas.onkelinx@vlerick.be)

Vlerick Leuven Gent  
Management School

the Autonomous Management School of  
Ghent University and Katholieke Universiteit Leuven